

SPECIALE WINTER MARATHON

A CURA DI NUMERICA

120 EQUIPAGGI AL VIA

Parte oggi da Madonna di Campiglio la grande maratona tra i ghiacci

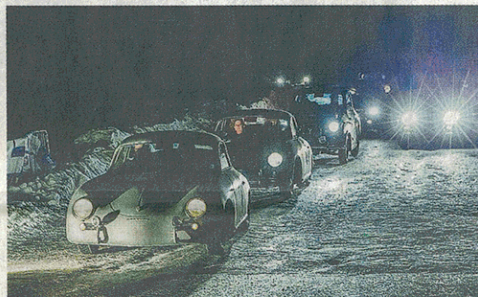
Il conto alla rovescia è già partito da diversi giorni così oggi alle ore 14 saranno 120 le auto storiche che si allineeranno al via di Madonna di Campiglio per dar corso alla 27ª edizione della «Winter Marathon».

A aprire la lunga carovana di auto prevalentemente a trazione posteriore sarà la Volvo PV544 del 1965 guidata dall'ex pilota di Formula 1 Ivan Capelli (con il numero 1). la partenza è fissata da Piazzale Brenta a Ragoli - Madonna di Campiglio.

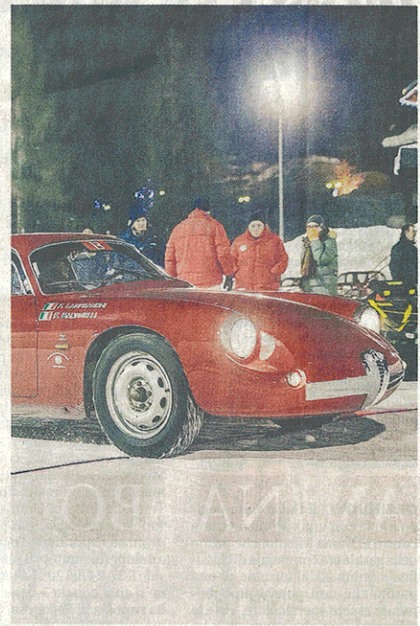
Un'avventura incredibile lunga 427 chilometri attraverso le strade più belle del Trentino Alto Adige e sui passi dolomitici più affascinanti, quattro dei quali oltre i 2.000 metri di altitudine.

Sono dodici le ore consecutive di guida durante le quali gli equipaggi affronteranno 45 impegnative prove cronometrate con lo scarto (per tutti) del peggior risultato conseguito fra queste. Sono in totale 19 le marche automobilistiche presenti, 9 le nazioni rappresentate dai conduttori, 11 le vetture anteguerra iscritte e 21 i Top Driver al via, tutti alla ricerca del successo che lo scorso anno andò - per la sesta volta - a Giuliano Canè e Lucia Galliani, anche in questa edizione al via sulla consueta Lancia Aprilia del 1938.

Centoventi le vetture iscritte, tutte rigorosamente prodotte entro il 1968, con l'aggiunta di alcuni modelli prodotti fino al 1976 che hanno fatto la storia dei rallyes negli anni '70, come ad esempio la Lancia Stratos del 1974 di Tonoli - Bresciani, la Renault Alpine A110 1800 del 1976 di Pasquale-Roggeri, le due Fiat 124 Abarth Rally del 1975 di Stancari-Valentini e di Simone Bertoleo, la Lancia Fulvia "Fanalone" del 1970 di Lyverou-laz-Trossello oltre ad alcuni dei più conosciuti modelli di Porsche 911 Carrera. Proprio Porsche sarà nuovamente la marca più rappresentata con circa un terzo delle vetture partecipanti: presenti gli equipaggi ufficiali del Centro Porsche Brescia - con Biagio Capolupo e Beatrice Scattini su una 911 S del 1968 - e di Porsche Italia con al via la RS Carrera del 1973 affidata a Felix Bräutigam (Vice Presidente Regione Europa di Porsche AG) e Pietro Innocenti (Direttore Generale di Porsche Italia) oltre ad una 356 A Speedster del 1956 portata in gara da Mauro Gentile (PR Press Manager di Porsche Italia) e Ilaria Salzano (giornalista de La Repubblica). Confermata anche la presenza di Volvo Italia con 3 vetture e di Automobilità Storico Alfa Romeo.



Alcuni momenti della scorsa edizione della Winter Marathon negli scatti di «Fotografie» Pierpaolo Romano»



TELETUTTO

La corsa in diretta sullo schermo grazie ai collegamenti in tv

Il primo collegamento di oggi dalla Winter Marathon scatta oggi alle 12:30 con un inserto nel Tg di Teletutto. Collegamenti telefonici dal percorso seguiranno nel Tg delle 19:30 con le immagini della partenza. Domani, sabato, diretta nel Tg delle 12.30 e in «Tutti in campo» tra le 14 e le 16; alle 19:30 nuovo collegamento nel Tg di Teletutto con un riepilogo della 27ª edizione della Winter Marathon. Lo speciale riassuntivo della Winter Marathon andrà in onda su Teletutto venerdì 30 gennaio 2015 alle ore 21. Ricordiamo che domani, sabato, a partire dalle 13.45, le auto anteguerra scoperte iscritte e le prime 32 classificate della Winter Marathon si ritroveranno sul lago ghiacciato di Campiglio per sfidarsi nei classici trofei di regolarità in cui dominano spettacolarità e precisione alla guida.



MADONNA DI CAMPIGLIO
22 > 25 Gennaio
2015



ORARI DI PASSAGGIO PRINCIPALI VETTURE CONFERITE DA GENNAIO

Ore 14.00 MADONNA DI CAMPIGLIO (n. 1532)	Ore 17.45 Passo Pramaliccio (n. 1431)	Ore 21.00 Passo Valparola (n. 2922)	Ore 23.45 Ambrìano
Ore 14.15 Passo Campo Carlo Magno (n. 1682)	Ore 18.05 Ziano di Piemonte	Ore 21.05 La Villa	Ore 24.00 Nalles
Ore 14.15 Folgaria	Ore 18.15 Brezazzone	Ore 21.05 Cembra	Ore 00.30 Tesino
Ore 14.30 Dimas	Ore 18.35 Alagna	Ore 21.45 Passo Gardena (n. 2174)	Ore 00.50 Passo Palade (n. 1268)
Ore 14.40 Malè	Ore 18.40 Pozza di Passa	Ore 22.05 Selva di Val Gardena	Ore 01.50 Senale - San Felice
Ore 15.20 Fondo	Ore 18.45 MAZZIN	Ore 22.30 Ortisei	Ore 02.05 Fondo
Ore 15.45 Passo della Mendola (n. 1360)	Ore 18.55 Canosio	Ore 22.30 Passo Pini (n. 1457)	Ore 01.45 Malè
Ore 16.20 LAGO DI CALDARO	Ore 19.05 Hotel Lago Bianco (sesta ora)	Ore 22.35 Castelrotto	Ore 01.55 Dimas
Ore 16.45 Ora	Ore 20.05 Passo Pordoi (n. 2230)	Ore 23.40 SIUSI	Ore 02.00 FOLGARIDA (n. 1298)
Ore 16.55 Aldino	Ore 20.35 Anabla	Ore 23.50 Fil allo Sciliar	Ore 02.10 Passo Camp. Carlo Magno (n. 1682)
Ore 17.15 Nova Ponente	Ore 20.40 Livinalongo	Ore 23.10 Cortesolo all'Isarco	Ore 02.15 MADONNA DI CAMPIGLIO (n. 1532)
Ore 17.35 Passo Lavarè (n. 1669)	Ore 20.55 Passo Faltarego (n. 2159)	Ore 23.25 Safety Park Valdena	

SEGUI LA DIRETTA STREAMING SU: WINTERMARATHON.TV

WINTERMARATHON.IT

#WINTERMARATHON2015

